

III COLÓQUIO QUAPÁ SEL

SISTEMAS DE ESPAÇOS LIVRES E A CONSTITUIÇÃO DA ESFERA PÚBLICA CONTEMPORÂNEA

20 e 21 OUTUBRO/2008 • CURITIBA | UFPR

20 DE OUTUBRO | PRIMEIRO DIA

9:00H - 09:40H | APRESENTAÇÃO DA EVOLUÇÃO DO TRABALHO EM SÃO PAULO: NÚCLEO SÃO PAULO E COORDENAÇÃO NACIONAL. APRESENTAÇÃO DOS MAPAS ELABORADOS PARA SÃO PAULO

09:40H - 10:00H | APRESENTAÇÃO DA OFICINA DE **SOROCABA**

10:00H - 10:20H | APRESENTAÇÃO DA OFICINA DE **MACEIÓ**

10:20H - 10:40H | APRESENTAÇÃO DA OFICINA DE **VITÓRIA**

10:40H - 11:00H | APRESENTAÇÃO DA OFICINA DE **CAMPINAS**

11:00 - 11:20 INTERVALO

11:00H - 11:20H | APRESENTAÇÃO DA OFICINA DE **BELO HORIZONTE**

11:20H - 11:40H | APRESENTAÇÃO DA OFICINA DE **CURITIBA**

11:40H - 12:00H | APRESENTAÇÃO DA OFICINA DE **RECIFE**

12:00H - 12:20H | APRESENTAÇÃO DA OFICINA DE **SANTA MARIA**

12:20 - 13:50 ALMOÇO

14:00H - 14:20H | APRESENTAÇÃO DA OFICINA DE **PALMAS**

14:20H - 14:40H | APRESENTAÇÃO DA OFICINA DE **CAMPO GRANDE**

14:40H - 15:00H | APRESENT. DAS ATIVIDADES DO NÚCLEO **RIO DE JANEIRO**

15:00H - 15:20H | APRESENT. DAS ATIVIDADES DO NÚCLEO **BELÉM**

15:20 - 15:40 H INTERVALO

15:40H - 18:00 H | PROPOSIÇÃO DO ESTUDO EM TRÊS GRUPOS TEMÁTICOS DE DISCUSSÃO CONCEITUAL BASEADA NOS TEMAS:

- *ESTADO, MERCADO E ESFERA PÚBLICA*
- *SISTEMAS DE ESPAÇOS LIVRES (INTERDEPENDÊNCIA ENTRE ESPAÇOS LIVRES PÚBLICOS E PRIVADOS)*
- *CATEGORIAS DE ESPAÇOS LIVRES DE EDIFICAÇÃO*

21 DE OUTUBRO | SEGUNDO DIA

09:00H - 09:50H | EXPOSIÇÃO DA SÍNTESE DA DISCUSSÃO GRUPO TEMÁTICO: *CATEGORIAS DE ESPAÇOS LIVRES DE EDIFICAÇÃO*. DEBATE.

09:45H - 10:30H | EXPOSIÇÃO DA SÍNTESE DA DISCUSSÃO DO GRUPO TEMÁTICO: *SISTEMAS DE ESPAÇOS LIVRES (INTERDEPENDÊNCIA ENTRE ESPAÇOS LIVRES PÚBLICOS E PRIVADOS)*. DEBATE.

11:00 - 11:20 INTERVALO

11:00H - 11:50H | EXPOSIÇÃO DA SÍNTESE DA DISCUSSÃO DO GRUPO TEMÁTICO: *ESTADO, MERCADO E ESFERA PÚBLICA*. DEBATE.

11:50 - 12:00 H | PROPOSIÇÃO DAS ATIVIDADES A SEREM DESENVOLVIDAS À TARDE.

12:20 - 13:50 ALMOÇO

13:30 H - 16:00 H | ANÁLISE DOS MAPAS SÍNTESE EM CONJUNTO PARA A ELABORAÇÃO DE UM QUADRO COMPARATIVO:

- *POTENCIALIDADES PARA A CONSTRUÇÃO E TRANSFORMAÇÃO DO SISTEMA DE ESPAÇOS LIVRES*
- *CONFLITOS*
- *QUAL A QUESTÃO MAIS SIGNIFICATIVA A SER CONSIDERADA NO ESTUDO DO SISTEMA DE ESPAÇOS LIVRES EM CADA CIDADE?*

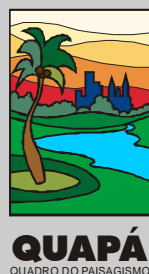
ANÁLISE A SER ELABORADA EM QUATRO GRUPOS MONTADOS COM INTEGRANTES DE NÚCLEOS DIVERSOS.

16:00H - 17:30H | DISCUSSÃO GERAL DOS QUADROS COMPARATIVOS E ELABORAÇÃO DE UMA ATA GERAL DO III COLÓQUIO

17:30H - 18:30H | PROGRAMAÇÃO PARA OS PRÓXIMOS ENCONTROS. PROPOSIÇÃO DA AGENDA MÍNIMA

MAIORES INFORMAÇÕES: quapasel.nacional@gmail.com

(11) 3091 4687



ORGANIZAÇÃO
QUAPÁ SEL | NÚCLEO SÃO PAULO



APOIO:



INSCRIÇÕES NO LOCAL:

R\$ 25,00 - Profissionais

R\$ 20,00 - Estudantes

CURSO DE ARQUITETURA E URBANISMO DA UFPR

Rua Francisco H. dos Santos, 100

Centro Politécnico – Jardim da Américas CURITIBA – PARANÁ – CEP 81530-990